

# Leerecosystemen

Nieuwe praktijken voor maatschappelijke innovatie en  
talentontwikkeling in jouw regio

Infosessie 12 februari 2024



# Agenda

10u00	Welkom Waarom en wat
10u30	Voorstelling KLOOZ Vragen
10u50	Pauze
11u00	Doelstellingen, voor wie, acties en output Projectvoorstel Ondersteuning en opvolging
11u30	pauze
11u40	Financieel Indienen Timing en ondersteuning
12u	Einde



Medegefinancierd door  
de Europese Unie

# INFOSESSIE

**VOORSTELLING**  
Leerecosystemen  
– waarom?

**VOORSTELLING**  
Leerecosystemen  
– vandaag?

**OPROEP**  
Doelstellingen,  
wie, acties &  
output

**PROJECT-  
VOORSTEL**

**ONDERSTEUNING  
& Opvolging**

**FINANCIIEEL**  
Kosten &  
Financiering

**INDIENEN**  
Praktisch &  
selectieprocedure

**TIMING &  
ONDERSTEUNING**



Medegefinancierd door  
de Europese Unie

# Leerecosystemen – waarom?

Lage participatiegraad levenslang leren en ontbreken van een leercultuur en goesting om te leren in Vlaanderen

- Leren wordt nog te vaak uitsluitend gekoppeld aan of geassocieerd met formele leercontexten.
  - Nood aan een grotere diversiteit aan contexten waarin mensen kunnen leren en groeien. Naast formele leercontexten, leren we ook in levensechte contexten (in de dagelijkse realiteit van burgers).
- We leren allemaal op een andere manier. Verschillende contexten lenen zich voor **verschillende manieren van leren**.
  - Diverse contexten voor leren, dienen **diverse doelen**.
  - Wie het meest baat heeft bij leren, vindt zijn weg niet naar de (doorgaans formele) leercontexten owv een samenspel aan **drempels**.



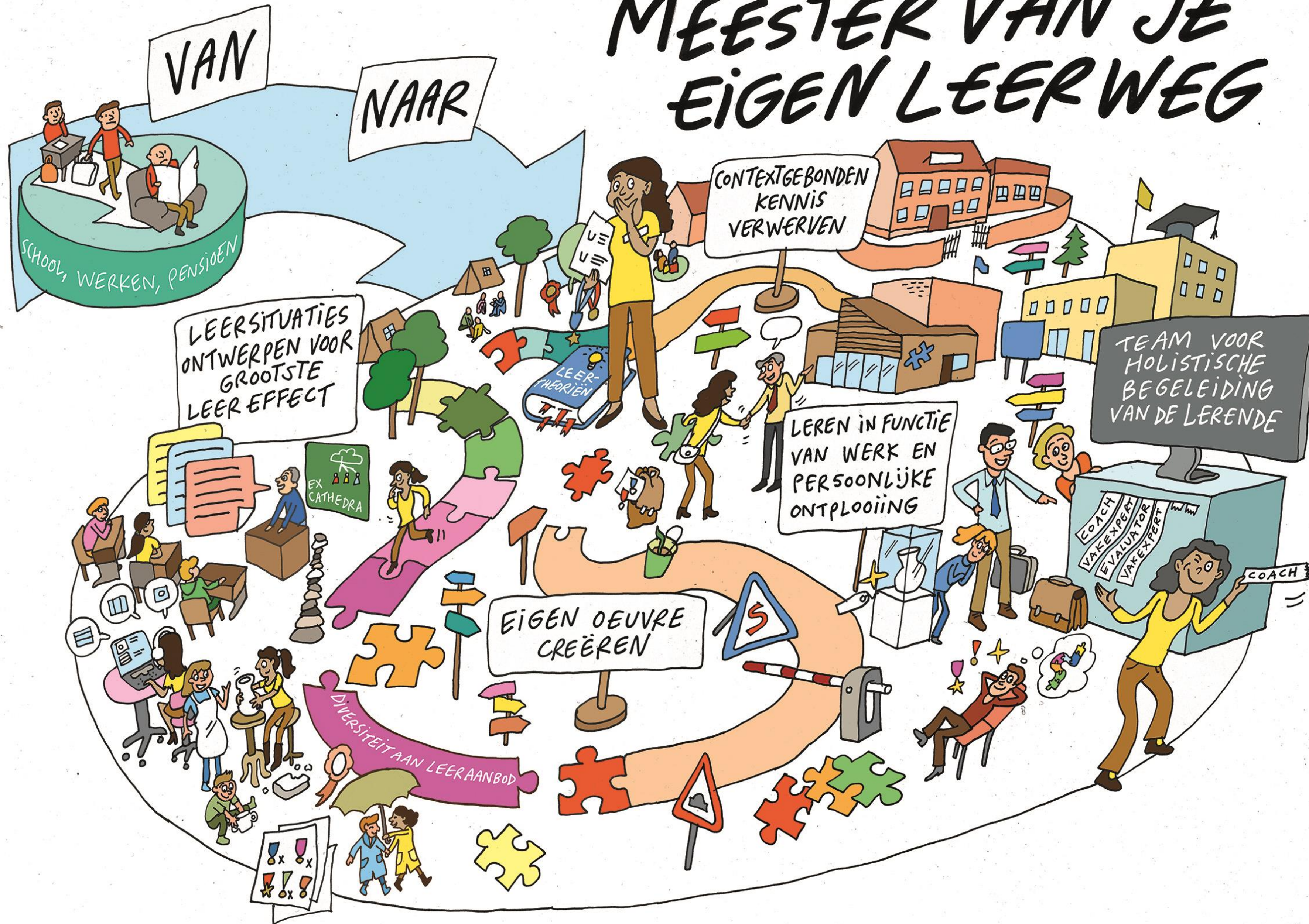
Medegefinancierd door  
de Europese Unie

# LEVEN, LEREN EN WERKEN IN



Meer weten?  
[www.transitiellw.be](http://www.transitiellw.be)

# MEESTER VAN JE EIGEN LEERWEG



# LEER ECOSYSTEMEN



# Leerecosystemen, een beloftevol concept...

- Om contexten te creëren en ontsluiten - buiten de klas- en leslokalen – die de nieuwsgierigheid van jong en oud prikkelen en waarin zij kansen vinden om nieuwe dingen te leren kennen en proberen.
- Om zo inzicht te krijgen in interesses, passies en talenten.
- En die hen op weg zetten om doorheen het leven een persoonlijke leerweg vorm te geven die diverse leermogelijkheden (online en offline, formeel, non-formeel en informeel) combineert.

Maar ook om...

- Sterke lokale gemeenschappen te creëren die klaar zijn voor de toekomst
- Door jong en oud op een toegepaste manier te laten kennis maken met lokale uitdagingen en de oplossingen die hierrond ontstaan (diversiteit, vergrijzing, circulaire economie, duurzame landbouw en toerisme, ...) en hen zo op weg te zetten naar het verwerven van de vaardigheden die de regio nodig heeft voor een welvarende toekomst.



Medegefinancierd door  
de Europese Unie



“Leerecosystemen kunnen als een echte hefboom fungeren in de transitie naar een duurzame toekomst waar iedereen een goed leven kan leiden. In een leerecosysteem worden onze nieuwsgierigheid, talenten en interesses getriggerd. Als vanzelf wordt zo de goesting om te blijven leren aangewakkerd.”

Andreas Schleicher – Directeur OECD directorate Education and Skills



Medegefinancierd door  
de Europese Unie

<https://epale.ec.europa.eu/nl/blog/epale-interview-andreas-schleicher-leren-mag-je-niet-achter-een-muur-verstoppen>

# INFOSESSIE

**VOORSTELLING**  
Leerecosystemen  
– waarom?

**VOORSTELLING**  
Leerecosystemen  
– vandaag?

**OPROEP**  
Doelstellingen,  
wie, acties &  
output

**PROJECT-  
VOORSTEL**

**ONDERSTEUNING  
& Opvolging**

**FINANCIIEEL**  
Kosten &  
Financiering

**INDIENEN**  
Praktisch &  
selectieprocedure

**TIMING &  
ONDERSTEUNING**



Medegefinancierd door  
de Europese Unie

# Leerecosystemen vandaag: gestart oproep 65

**Regina Mundi**

Genk

**Talentedstad**

Beringen

**KLOOZ**

Borgloon &  
Zuid-Limburg

**Leerecosysteem Pelt**

Regio Noord-  
Limburg

**KANJER**

Regio Ieper

**Een leerecosysteem  
voor Poperinge**

Regio Poperinge

**Open University of  
Diversity (OpUnDi)**

Genk



Medegefinancierd door  
de Europese Unie

<https://www.europawse.be/onze-themas/levenslang-leren/leerecosystemen>

# Toelichting KLOOZ



# Een aantal leerlessen uit het pilootprogramma

1. Het belang van een broker met een goed verhaal.
2. Leerervaringen in levensechte contexten vragen om een bewuste reflectie op die ervaring.
3. Het verbinden van een leerecosysteem aan een fysieke site biedt kansen, maar stelt ook voor uitdagingen.
4. De scope bepalen van het leerecosysteem maakt het project uitvoerbaar.
5. Zorg voor voldoende tijd en capaciteit om te komen tot een gedragen project.



Medegefinancierd door  
de Europese Unie

<https://www.europawse.be/nieuws-en-publicaties/nieuwsberichten/vijflessen-uit-het-pilootprogramma-leerecosystemen>

# PAUZE



Medegefinancierd door  
de Europese Unie

# INFOSESSIE

**VOORSTELLING**  
Leerecosystemen  
– waarom?

**VOORSTELLING**  
Leerecosystemen  
– vandaag?

**OPROEP**  
Doelstellingen,  
wie, acties &  
output

**PROJECT-  
VOORSTEL**

**ONDERSTEUNING  
& Opvolging**

**FINANCIIEEL**  
Kosten &  
Financiering

**INDIENEN**  
Praktisch &  
selectieprocedure

**TIMING &  
ONDERSTEUNING**



Medegefinancierd door  
de Europese Unie

# Doelstellingen van de oproep

Europa WSE verwacht dat de projecten binnen deze oproep via hun acties in eerste instantie bijdragen aan de volgende doelstelling:

- Het ontstaan van organisatienetwerken in Vlaanderen die potentieel tonen om een leerecosysteem in de praktijk brengen.

In een volgende fase worden deze organisatienetwerken verwacht via hun acties bij te dragen aan volgende doelstellingen: oproep 65

- Een toename en versterking van toegankelijke contexten waarbinnen jong en oud door dingen te doen hun passies en talenten kunnen ontdekken en verder ontwikkelen.
- Een toename van leergoesting en deelname aan levenslang leren, in het bijzonder bij groepen die minder tot leren komen.



Medegefinancierd door  
de Europese Unie



# Voor wie?

- Finale doelgroep

Jong en oud, met specifieke aandacht voor wie moeilijk tot leren komt.

- Promotor en partners

Organisaties die voor een complexe uitdaging staan die zij alleen niet kunnen oplossen en waarbij leren bijdraagt in het aanpakken van dit probleem

Minimaal drie organisaties (divers en complementair)



Medegefinancierd door  
de Europese Unie

# Samenstelling organisatienetwerk

Twee type actoren die op termijn aanwezig dienen te zijn

1. Lokale en regionale actoren die zich situeren in **het dagelijkse leven van burgers** en die levensechte contexten aanbieden waarin lerenden door dingen te proberen en te doen, kansen vinden om hun passies en talenten te ontdekken en verder te ontwikkelen.
2. Actoren die een missie hebben die aansluit bij **de maatschappelijke uitdaging(en)** waarop het organisatienetwerk een antwoord wil bieden (**expertise**). Zij verbinden op termijn hun technische en/of gespecialiseerde kennis met levensechte contexten die zich bevinden in het dagelijkse leven van mensen. Op die manier worden nieuwe aanpakken en werkwijzen gecreëerd om een grote groep burgers op een laagdrempelige wijze te laten kennismaken en proeven van nieuwe ideeën, oplossingen en/of technieken.



Medegefinancierd door  
de Europese Unie

# Samenstelling organisatienetwerk

- **Lokale en regionale besturen** die een helicopterview hebben over lokale en regionale initiatieven die kunnen dienen als levensechte contexten voor talentontwikkeling, maar die zelf ook levensechte contexten kunnen vormen (bv door de diensten die zij als actor leveren aan hun inwoners)
- **Actoren of ervaringsdeskundigen met expertise en ervaring in het wegwerken van drempels** die maken dat bepaalde groepen geen toegang vinden tot deze contexten. Dit om te verzekeren dat de levensechte contexten die op termijn aangeboden worden, toegankelijk zijn voor iedereen.
- **Actoren met specifieke expertise die nodig is om de beoogde acties kwaliteitsvol uit te voeren.** We denken hierbij aan expertise op vlak van visievorming, het vormgeven van multistakeholdersamenwerking, het monitoren van voortgang in complexe projecten, het ontwerpen en uitvoeren van experimenten,...
- **Actoren die (op termijn) een brug kunnen vormen naar formele leercontexten** in functie van eerder beschreven persoonlijke leerpaden en de doelstelling dat mensen doorheen hun hele leven diverse contexten om te leren kunnen combineren.



Medegefinancierd door  
de Europese Unie

# Acties

## Gericht op het uitbouwen van een organisatienetwerk

- Het bepalen van een gezamenlijke doelstelling
- Het bepalen van een gezamenlijke scope van het netwerk
- Het bepalen van de samenstelling van het netwerk (eerste vorm)
- Het bepalen van een geschikte netwerk-governance
- Het bepalen van samenwerkingsprincipes
- Het bepalen en verdelen van netwerkkrollen
- Het opstellen van een reviewkader

Doelstelling én hoe leren en talentontwikkeling hierin bijdragen

Wat en voor wie

Complementariteit  
Drijfveer of bijdrage  
Integratie geen standaardisatie

Netwerkmanagement en netwerkcoach

Meerwaarde, doelstelling, partnerschap en resultaten...

## Gericht op eerste experimenten

- Samen eerste experimenten van talentontwikkeling in levensechte contexten opzetten
- Snel samen in actie gaan

Geeft het organisatienetwerk bedding en geeft energie en enthousiasme om verder te gaan



Medegefinancierd door  
de Europese Unie

# Output

- Projecten die deelnemen aan deze oproep leveren als output op het einde van de projectperiode een projectaanvraag op voor oproep 65 'Leerecosystemen (fase 2): nieuwe praktijken voor talentontwikkeling en innovatie in jouw regio'.
- Projectvoorstelvragen oproep 65



Medegefinancierd door  
de Europese Unie

# INFOSESSIE

**VOORSTELLING**  
Leerecosystemen  
– waarom?

**VOORSTELLING**  
Leerecosystemen  
– vandaag?

**OPROEP**  
Doelstellingen,  
wie, acties &  
output

**PROJECT-  
VOORSTEL**

**ONDERSTEUNING**  
& Opvolging

**FINANCIIEEL**  
Kosten &  
Financiering

**INDIENEN**  
Praktisch &  
selectieprocedure

**TIMING &  
ONDERSTEUNING**



Medegefinancierd door  
de Europese Unie

# Projectvoorstel voor oproep 66

Vraag 1: Wat is de geografische scope waarop het leerecosysteem zich richt? Welke complexe uitdagingen kent de regio (bv op demografisch, economisch, sociaal, technologisch of ecologisch vlak)? Op welke uitdaging(en) wil het organisatienetwerk op termijn een antwoord bieden?

Waar peilen we naar?

- In welke mate wordt een lokale scope benoemd die voor mensen voldoende nabij is (met andere woorden, die potentieel toont om levensechte contexten in hun dagelijkse leefomgeving beschikbaar te stellen)?
- In welke mate word(t)(en) (een) complexe uitdaging(en) benoemd die de mogelijkheden van een organisatie overstijgt en die te complex is om met traditionele methodes op te lossen?



Medegefinancierd door  
de Europese Unie

# Projectvoorstel voor oproep 66

Vraag 2: Hoe draagt een leerecosysteem (of mensen kansen geven om al doende hun talenten te ontdekken), bij tot het aanpakken van de maatschappelijke uitdaging? Illustreer dit met een aantal – al dan niet zelf bedachte – voorbeelden.

Waar peilen we naar?

- In welke mate kan een leerecosysteem bijdragen tot het aanpakken van de uitdaging?
- In welke mate wordt dit enigszins concreet gemaakt?



Medegefinancierd door  
de Europese Unie



# Projectvoorstel voor oproep 66

Vraag 3: Welke (minimaal drie) partners worden alvast betrokken om het leerecosysteem vorm te geven? Motiveer de keuze voor deze partners op basis van complementariteit en diversiteit (cfr hoofdstuk 2.2 en 2.3 van de oproepfiche). Verduidelijk tevens dat deze actoren toegang hebben tot relevante netwerken om de uiteindelijke netwerksamenstelling te bereiken.

Waar peilen we naar?

- Worden er minimaal drie partners betrokken die de projectmiddelen delen?
- In welke mate tonen zij alvast een zekere complementariteit in rol en diversiteit in levensdomeinen?
- In welke mate zijn deze partners goed gepositioneerd om op termijn een volledige netwerksamenstelling te bereiken.



Medegefinancierd door  
de Europese Unie

# Projectvoorstel voor oproep 66

Vraag 4: Word(t)(en) er (een) partner(s) betrokken die ook gefinancierd word(t)(en) in een ander project in oproep 65 en/of 66? Indien ja, motiveer hoe de rol die de partner opneemt verschilt in elk project (ikv een lokale of regionale inbedding). Verduidelijk tevens hoe omgegaan wordt met de doelstelling van Europa WSE om vanuit diversiteit tussen projecten maximaal te kunnen leren (met andere woorden – hoe is elk project anders)? (cfr oproepfiche – hoofdstuk 2.3).

Waar peilen we naar?

- In welke mate wordt een lokaal/regionaal verhaal voorgesteld binnen welke de rol van de partner in kwestie afgestemd is op wat lokaal/regionaal nodig is?
- In welke mate toont het project potentieel om – additioneel aan de andere projecten waarin dezelfde partner(s) actief is – andere inzichten, lessen, resultaten, ... op te leveren?



Medegefinancierd door  
de Europese Unie

# Projectvoorstel voor oproep 66

Vraag 5: Welke acties worden voorgesteld om de doelstellingen van het project (fase 1) te bereiken. Beschrijf deze hier en verduidelijk wie welke taken/acties zal uitvoeren. Maak tevens een planning op, inclusief een aantal mijlpalen. Gebruik voor deze planning het sjabloon dat aangeleverd wordt door Europa WSE.

## Waar peilen we naar?

- In welke mate wordt een planning opgeleverd die beloftevol oogt om een organisatienetwerk vorm te geven dat in een tweede fase een leerecosysteem in de praktijk brengt?
- In welke mate worden de acties die beschreven staan in de oproepfiche concreet gemaakt voor voorliggend project en worden verantwoordelijkheden verdeeld over de partners?
- In welke mate wordt een planning opgeleverd die minimaal een actie bevat om de context, de uitdaging en elkaar te leren kennen en minimaal een actie die die het toekomstige leerecosysteem in zijn kleinste vorm al eens in de praktijk brengen?



Medegefinancierd door  
de Europese Unie

**PLANNING PROJECT**

Jaar	Projectjaar 1							
Maand	Maand 1	Maand 2	Maand 3	Maand 4	Maand 5	Maand 6	Maand 7-9 (Q3)	Maand 10-12 (Q4)
<b>1. Activiteit 1</b>								
1.1								
1.2								
1.3								
1.4								
<b>2. Activiteit 2</b>								
2.1								
2.2								
2.3								
-								
<b>Mijlpalen</b>								
1 =								
2 =								
3 =								
4 =								
5 =								
6 =								
... =								

# Projectvoorstel voor oproep 66

Vraag 6: A) Welke expertise en competenties zijn nodig om bovenvermelde acties uit te voeren en de beoogde doelstellingen te behalen? Vanuit Europa WSE wordt alvast aan volgende expertise en competenties gedacht: faciliteren van multistakeholder samenwerking, monitoren van voortgang ifv bijsturing in complexe projecten, opzetten en uitvoeren van experimenten.

b) Hoe worden deze expertise en competenties voorzien in het project (via projectpersoneel, onderaannemers, stakeholders, ...)? Beschrijf de relevante competenties die aanwezig zijn bij het projectpersoneel en eventuele onderaannemers. Onderbouw dit met CV's van de projectmedewerkers en onderaannemers.

Waar peilen we naar?

- In welke mate hebben de partners toegang tot de expertise en competenties die zijn om de acties uit te voeren en beoogde doelstellingen te behalen?



Medegefinancierd door  
de Europese Unie

# Projectvoorstel voor oproep 66

Vraag 7: Motiveer de kosten van de benodigde, diverse profielen (met het oog op de vooropgestelde doelen en uit te voeren acties voor het eerste projectjaar). Gebruik hiervoor de ingediende kosten in Platos als basis. Verduidelijk welke taken uitbesteed worden aan onderaannemers en motiveer zowel de reden als de kosten.

Waar peilen we naar?

- In welke mate ligt de kostprijs van de profielen die ingezet worden in lijn met de aard van de voorziene acties?



Medegefinancierd door  
de Europese Unie

# INFOSESSIE

**VOORSTELLING**  
Leerecosystemen  
– waarom?

**VOORSTELLING**  
Leerecosystemen  
– vandaag?

**OPROEP**  
Doelstellingen,  
wie, acties &  
output

**PROJECT-  
VOORSTEL**

**ONDERSTEUNING  
& Opvolging**

**FINANCIIEEL**  
Kosten &  
Financiering

**INDIENEN**  
Praktisch &  
selectieprocedure

**TIMING &  
ONDERSTEUNING**



Medegefinancierd door  
de Europese Unie

# Ondersteuning aan projecten

Leertraject met als thema's (+/- 5 maal):

- Bouwstenen organisatienetwerk (missie, visie, governance, netwerksamenstelling...)
- Monitoren van voortgang in complexe projecten
- Human centered design
- ruimte

Door middel van:

- Peer learning en intervisie
- Verdieping door middel van het delen van theoretische modellen en inzichten, eventueel in samenwerking met experts terzake
- Het verkennen en/of bezoeken van goede praktijken

Opleiding en intervisie omtrent multistakeholder samenwerking voor netwerkcoaches

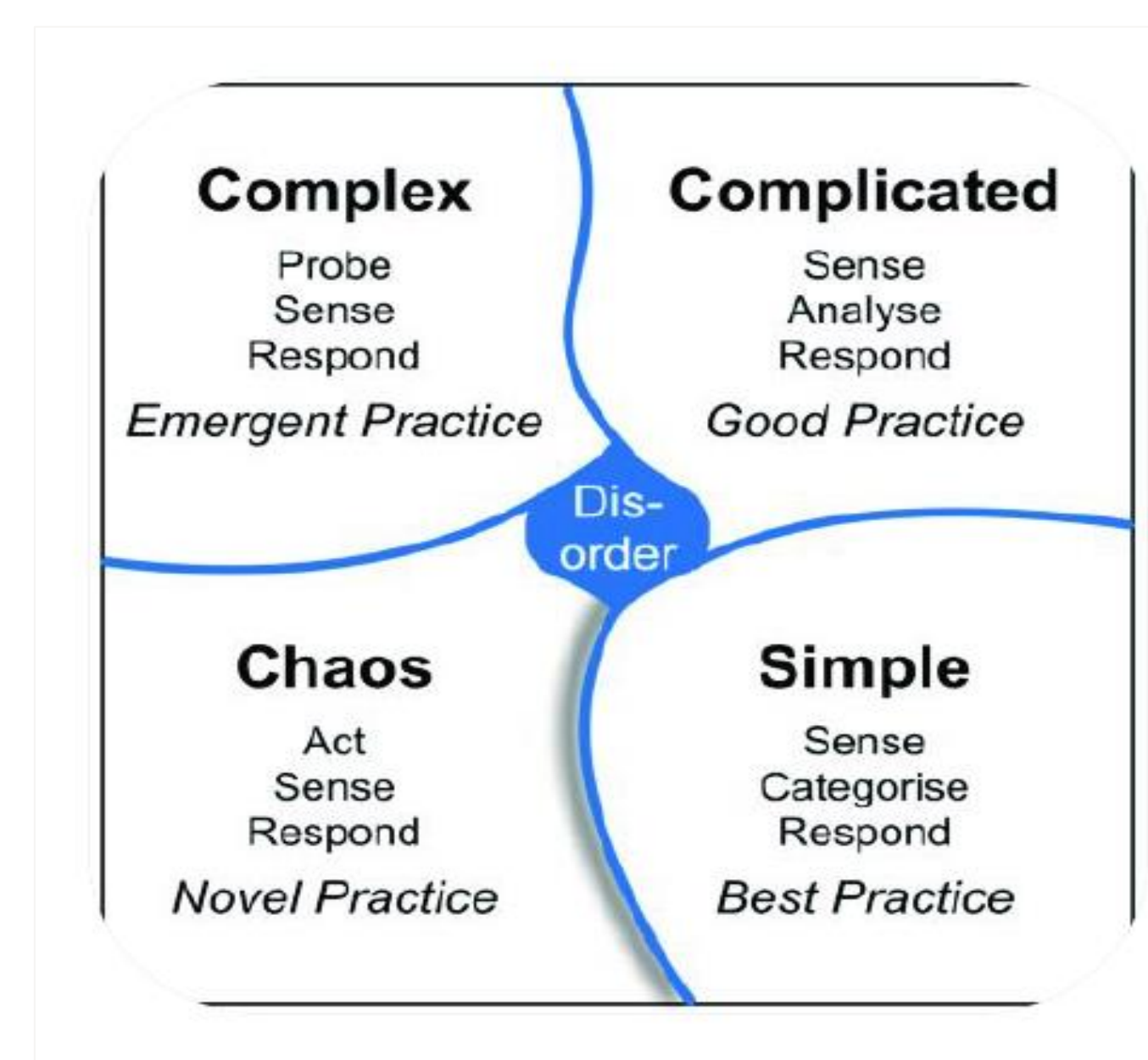


Medegefinancierd door  
de Europese Unie



# Opvolging van projecten

- Voor complexe problemen kunnen we niet op gekende oplossingen terugvallen. Er zijn ook geen stappenplannen naar succes. We moeten nieuwe inzichten en aanpakken ontwikkelen en testen. Al doende leren dus.
- Projectbeheer op een nieuwe leest...
- 3-maandelijkse voortgangsmoetings om in dialoog te gaan over wat geprobeerd werd, wat geleerd werd en tot welke bijstellingen/acties dat aanleiding geeft voor de volgende drie maanden.
- Hier maken we de formele afspraken tussen ESF en promotor en partners.



Cynefin framework  
David Snowden



# Meer lezen?

- Transitieprogramma leven, leren en werken in 2050: [www.transitiellw.be](http://www.transitiellw.be)
- Organisatienetwerken. De organisatievorm van de toekomst. (Cambré en Kenis)
- Leren waar nieuwsgierigheid ontstaat (VSC, NEMO en Naturalis): <https://www.vsc-netwerk.nl/vsc-projecten/leren-waar-nieuwsgierigheid-ontstaat/>
- Local Learning Ecosystems: Emerging Models (Hannon et al): <https://www.wise-qatar.org/2019-wise-research-learning-ecosystems-innovation-unit>
- Learning ecosystems an emerging praxis for the future of education (Spencer-Keyse et al): <https://learningecosystems2020.globaledufutures.org/>



Medegefinancierd door  
de Europese Unie

<https://www.europawse.be/nieuws-en-publicaties/nieuwsberichten/meer-weten-over-leerecosystemen>

# PAUZE



Medegefinancierd door  
de Europese Unie

# INFOSESSIE

**VOORSTELLING**  
Leerecosystemen  
– waarom?

**VOORSTELLING**  
Leerecosystemen  
– vandaag?

**OPROEP**  
Doelstellingen,  
wie, acties &  
output

**PROJECT-  
VOORSTEL**

**ONDERSTEUNING  
& Opvolging**

**FINANCIIEEL**  
Kosten &  
Financiering

**INDIENEN**  
Praktisch &  
selectieprocedure

**TIMING &  
ONDERSTEUNING**



Medegefinancierd door  
de Europese Unie

# Hoeveel?

Oproepbudget van 1.800.000,00 euro; waarvan de maximale subsidie per project 80.000,00 euro bedraagt

VLAANDEREN		
ESF	48.000,00 euro	60%
Vlaamse Cofinanciering	32.000,00 euro	40%
<b>TOTAAL</b>	<b>80.000,00 euro</b>	



Medegefinancierd door  
de Europese Unie

# Financiering

ESF – 60%

VCF – 40%

## Opmerking: Ontvangsten

- bijvoorbeeld inschrijvingsgeld, opbrengst verkoop of dergelijke
- Worden afgetrokken van de totale subsidiabele kosten alvorens de subsidie berekend wordt
- Bewijsstuk nodig



Medegefinancierd door  
de Europese Unie

# Kosten

## Begroting – kosten projectpersoneel

### A) Intern projectpersoneel

- = personeel tewerkgesteld bij promotor of partners met een arbeidsovereenkomst en betrokken bij de uitvoering van het project.
- Zowel contractuele als statutaire/vastbenoemde medewerkers
- Activiteiten die direct toewijsbaar zijn aan het project komen in aanmerking. Ook de loonkost van personeel dat ondersteunende maar specifieke prestaties levert voor het project, zoals projectadministratie, is hier bedoeld.
- Komen niet in aanmerking als kosten: vergoedingen aan vrijwilligers, bestuurders, stagiairs, jobstudenten, vakantiejobcontractanten, personen in opleiding zoals IBO, ...

### B) Projectpersoneel via facturatie.

- = het projectpersoneel aangesteld door de promotor of partners voor een tijdelijke -kort of langlopende- opdracht. Dit projectpersoneel heeft een specifieke expertise die bij de promotor en partners (nog) niet beschikbaar is of kan de promotor en partners in volume versterken.



Medegefinancierd door  
de Europese Unie

# Kosten

## Begroting – kosten projectpersoneel

- Standaarduurtarief (SUT) intern personeel = voltijds basis bruto maandloon \* 1,2
  - loonfiche van januari 2024
  - indien de medewerker nog niet in dienst is, het bruto maandloon van de eerste volledige maand van tewerkstelling (of raming)
- Projectpersoneel via facturatie.
  - Op reële basis gerapporteerd via betaalde facturen.
  - Voldoen aan wetgeving overheidsopdrachten wanneer van toepassing
  - BTW: niet subsidiabel, gemengd statuut, subsidiabel
- Forfait: 20% bovenop kosten SUT
  - overige kosten zoals bv. werkingskosten, overhead, materiaal...
  - Niet bewijzen



Medegefinancierd door  
de Europese Unie



# Kosten

## Wetgeving overheidsopdrachten

De wetgeving op overheidsopdrachten geldt voor volgende organisaties:

- Overheidsorganisaties
- Organisaties die aan volgende 3 voorwaarden voldoen:
  - Doel is algemeen belang, te vinden in de doelomschrijving van de statuten ('Opgericht met het specifieke doel om ...')
  - Rechtspersoonlijkheid hebben
  - Overwegende overheidsinvloed hebben
- Privaatrechtelijke organisaties voor bepaalde gesubsidieerde opdrachten
- Privaatrechtelijke universitaire instellingen

Meer info: <https://www.vlaanderen.be/overheidsopdrachten-van-de-vlaamse-overheid>



Medegefinancierd door  
de Europese Unie

# Kosten

## Begroting – kosten intern projectpersoneel

### Tijdsregistratie applicatie

- Toewijzing:
  - Periode (Looptijd van de toewijzing) + percentage arbeidstijd in verhouding tot het arbeidsregime waarvoor men wordt ingezet voor het project, mét vermelding van de functie en concrete taken die deze persoon zal opnemen.
  - Bij ziekte tijdens de toewijzing gelden volgende regels:
    - De periode van gewaarborgd loon door de werkgever mag als projecttijd worden aangerekend.
    - De periode van uitkering door de sociale zekerheid die daarop volgt, moet in mindering worden gebracht.
- Of individuele uurregistratie
  - Enkel geregistreerde uren die besteed zijn aan de beschreven projectactiviteiten, worden ingebracht
  - Middagpauze en woon-werkverkeer worden bijgevolg niet meegeteld
  - Voltijds = max. 1720 uren per jaar
  - Wettelijke maxima bedragen 11u/dag en 50u/week
  - Overuren zijn enkel subsidiabel indien ze uitbetaald of gecompenseerd werden door verlof én indien de behandeling en afwikkeling van overuren gebeurt in lijn met de geldende arbeidswetgeving



Medegefinancierd door  
de Europese Unie

# INFOSESSIE

**VOORSTELLING**  
Leerecosystemen  
– waarom?

**VOORSTELLING**  
Leerecosystemen  
– vandaag?

**OPROEP**  
Doelstellingen,  
wie, acties &  
output

**PROJECT-  
VOORSTEL**

**ONDERSTEUNING  
& Opvolging**

**FINANCIIEEL**  
Kosten &  
Financiering

**INDIENEN**  
Praktisch &  
selectieprocedure

**TIMING &  
ONDERSTEUNING**



Medegefinancierd door  
de Europese Unie

# Wie kan een projectvoorstel indienen?

## Voorwaarden op organisatieniveau

- Enkel projecten in partnerschap
- Minimaal **3 partners**
  - een zekere complementariteit in rol en diversiteit in (levens)domeinen vertonen ten aanzien van de beoogde doelstellingen van een leerecosysteem.
  - Krijgen de kans het netwerk verder uit te bouwen
- De **promotor** heeft de juridische verantwoordelijkheid en verzorgt de contacten met Europa WSE.



Medegefinancierd door  
de Europese Unie

# Wie kan een projectvoorstel indienen?

## Voorwaarden op projectniveau

- Het projectvoorstel moet opgesteld zijn in het **Nederlands** (ontvankelijkheidscriterium)
- Het projectvoorstel moet opgeladen worden via de **PLATOS-applicatie** (ontvankelijkheidscriterium)
- Bij indiening van de aanvraag moeten de **algemene voorwaarden** in PLATOS worden onderschreven door de gemandateerde promotor (= organisatieverantwoordelijke van promotor in PLATOS). Indien de onderschrijving van de algemene voorwaarden niet wordt aangevinkt tegen het moment van evaluatie, wordt een negatieve beslissing uitgesproken



Medegefinancierd door  
de Europese Unie

# Looptijd

- Maximaal 9 maanden
- Twee rondes
- Goedgekeurde projecten starten ten vroegste vanaf 1 juni 2024
- Een laatste ronde projecten start op 1 februari 2025

	Uiterste datum indiening project	Startdatum project
Ronde 1	31/03/2024	1/06/2024
Ronde 2	30/11/2024	1/02/2025



Medegefinancierd door  
de Europese Unie

# Selectieprocedure

## Hoe maak je een projectvoorstel op?

Een promotor dient een projectvoorstel in via **PLATOS** (= Platform voor overheidsopdrachten en subsidies).

De aanvraag in PLATOS bestaat uit 3 luiken:

- Algemene projectgegevens
- Inhoudelijk deel
- Financieel deel

### **Inhoudelijke vragen:**

- Rechtstreeks te beantwoorden in PLATOS (richtlijn – max. 15 pagina's in Word)
- De vragen te beantwoorden in PLATOS vind je terug als bijlage bij de oproepfiche.
- Bij bepaalde vragen (vb. projectplanning) moet je een bijlage opladen. De bijlages projectplanning en review vind je in PLATOS.

### **Begroting:**

- Rechtstreeks te beantwoorden in PLATOS (geen Excel-opladen)
- Geraamde kosten obv personeelsinzet tijdens de looptijd van het project
- Forfait



Medegefinancierd door  
de Europese Unie



# Wat is PLATOS?

- **PLATOS = Platform voor Overheidsopdrachten en Subsidies**
  - Digitale applicatie van DWSE
- **Doel van Platos:**
  - Behandeling/opvolging van subsidieoproepen en overheidsopdrachten
  - Volledige procedure van aanvraag tot saldering
- **Gebruikers van Platos:**
  - Enkel als je een ESF+- of AMIF-projectvoorstel moet indienen en opvolgen voor de programmaperiode 2021-2027
  - Gebruikers -> geregistreerd bij Gebruikersbeheer Vlaanderen voor de maatregel 'Platos'



Medegefinancierd door  
de Europese Unie





# Hoe gebruik ik PLATOS?

- Voor gebruik Platos -> registratie gebruikersrechten om in juiste rol aan te melden
  - Gebruikersrechten in Gebruikersbeheer Vlaanderen zijn gekoppeld aan rollen in Platos
  - Drie mogelijke rollen: Organisatieverantwoordelijke, Projectverantwoordelijke of Partner
  - Elke rol komt met eigen verantwoordelijkheden en functionaliteiten
- Procedure om projectaanvraag in te dienen
  - Meld je aan bij Platos via <https://loket.wse.vlaanderen.be/platos>
  - Selecteer de maatregel waarvoor je een project wil opstarten
  - Start een projectaanvraag voor de gekozen projectoproep binnen die maatregel
  - Vul de gevraagde informatie in
  - Onderschrijf het project om in te dienen



Medegefinancierd door  
de Europese Unie



# Hoe gebruik ik PLATOS?

- Partnerorganisaties kunnen in PLATOS worden toegevoegd bij de eerste stap van aanvraag.
  - Ook tijdens de looptijd van een project kan een partner worden toegevoegd via het tabblad “Partners”.
- Partners moeten op ieder moment gekend zijn in PLATOS.
  - Het is belangrijk hier de correcte onderneming te koppelen want via deze weg worden gegevens doorgeleid voor gebruik van de Tijdsregistratie applicatie



Medegefinancierd door  
de Europese Unie



# Waar vind ik meer informatie?

- Website Europa WSE: <https://www.vlaanderen.be/europawse>
  - Menu -> Praktische info -> Platos: mijn project indienen
  - Informatie over rollen en stappenplan
- Handleiding
- Instructievideo
- Thematische FAQ met vragen/antwoorden
- Problemen? Neem contact op met Europa WSE Support via het contactformulier.



Medegefinancierd door  
de Europese Unie

# Selectieprocedure

## Hoe gebeurt de beoordeling?

- **Evaluatiecollege: 2 (of 3) evaluatoren**
  - Intern Europa WSE
  - Extern Departement Werk en Sociale economie (expertisecentrum innovatieve leerwegen)
  - En/of extern een evaluator met expertise op vlak van organisatienetwerken
- **Pitch (6, 7, 13 en 16 mei 2024, voor projecten die 31/03/2024 indienen)**
  - We nemen kort na de indiening van de projectvoorstellen contact op om een tijdstip in te plannen.
- **Vier beoordelingscriteria**
  - **Relevantie:** mate waarin het voorstel effectief bijdraagt aan de verwezenlijking van de specifieke doelstellingen van het programma, vanuit samenhang met de strategieën die eraan ten grondslag liggen
  - **Haalbaarheid:** Graad van waarschijnlijkheid dat de doelen van het voorstel effectief behaald zullen worden, in lijn met de door de oproep vooropgestelde strategieën.
  - **Adequate bestuurlijke capaciteit:** Mate waarin garanties geboden worden dat de middelen goed beheerd worden
  - **Kosten - baten**
- **Positief indien minimaal score van 60% totaal**



Medegefinancierd door  
de Europese Unie

# Verdere stappen

## Verdere stappen bij goedkeuring:

- Voorschot:
  - 70% ESF voor de eerste projectperiode
  - 70% Vlaamse cofinanciering voor de eerste projectperiode
- Opvolging
  - Startvergadering
  - Na 3 en 6 maanden een voortgangsgesprek
  - Na 9 maanden inhoudelijke + financiële rapportering via PLATOS voor tussentijdse uitbetaling subsidies
- Evaluatieonderzoeken
- Validering
- Controle



Medegefinancierd door  
de Europese Unie

# INFOSESSIE

**VOORSTELLING**  
Leerecosystemen  
– waarom?

**VOORSTELLING**  
Leerecosystemen  
– vandaag?

**OPROEP**  
Doelstellingen,  
wie, acties &  
output

**PROJECT-  
VOORSTEL**

**ONDERSTEUNING  
& Opvolging**

**FINANCIIEEL**  
Kosten &  
Financiering

**INDIENEN**  
Praktisch &  
selectieprocedure

**TIMING &  
ONDERSTEUNING**



Medegefinancierd door  
de Europese Unie

# Timing en ondersteuning

- Januari 2024:
- Januari en februari 2024:
- Tussen 31/03/2024 en 30/11/2024:
- Looptijd goedgekeurde projecten:
- Rapportperiodes:

Openstellen oproep

Infosessies

Indieningstermijn projectvoorstellen (in 2 rondes)

Maximaal 9 maanden (startdata – zie eerder)

	Rapportperiode	Deadline voor indiening
<b>Ronde 1</b>		
Eindrapport	01/06/2024 – 28/02/2025	31/05/2025
<b>Ronde 2</b>		
Eindrapport	01/02/2025 – 31/10/2025	31/01/2026

- Aansluitende rondes oproep 65:
  - Deadline voor indiening ronde 3: 17/01/2025
  - Deadline voor indiening ronde 4: 12/09/2025

Oproep 65	Rapportperiode	Deadline voor indiening
<b>Ronde 3</b>		
Eerste tussentijds rapport	01/03/2025 – 28/02/2026	31/05/2026
Tweede tussentijds rapport	01/03/2026 – 28/02/2027	31/05/2027
Eindrapport	01/03/2027 – 28/02/2028	31/05/2028
<b>Ronde 4</b>		
Eerste tussentijds rapport	01/11/2025 – 31/10/2026	28/02/2027
Tweede tussentijds rapport	01/11/2026 – 31/10/2027	28/02/2028
Eindrapport	01/11/2027 – 31/10/2028	28/02/2029



Medegefinancierd door  
de Europese Unie

# Timing en ondersteuning

- Infosessies:
  - 22/01 van 10u - 12u te Brussel
  - 24/01 van 13u - 15u te Gent
  - 12/02 van 10u - 12u online
- Inhoudelijke, financiële en technische vragen:
  - Eline Vermeersch – [eline.vermeersch@vlaanderen.be](mailto:eline.vermeersch@vlaanderen.be) – (niet bereikbaar in de periode 15 december 2023 - 30 april 2024).
  - Eef Smeyers – [evelyn.smeyers@vlaanderen.be](mailto:evelyn.smeyers@vlaanderen.be)
  - Sarah Boutens – [sarah.boutens@vlaanderen.be](mailto:sarah.boutens@vlaanderen.be)
  - Wim Pelkmans – [wim.pelkmans@vlaanderen.be](mailto:wim.pelkmans@vlaanderen.be)
- PLATOS (IT-ondersteuning):
  - Informatiepagina: <https://www.europawse.be/praktische-info/mijn-project-indienen-platos>
  - Vragen over uw lokale beheerder: bellen naar het nummer 1700
  - Support: <https://www.europawse.be/contactformulier>
- Tijdsregistratie-applicatie:
  - Informatiepagina: <https://www.europawse.be/praktische-info/opleiding-tijd-registreren-de-tijdsregistratie-applicatie>
  - Support: <https://www.europawse.be/contactformulier>
- Communicatieverplichtingen:
  - Informatiepagina: <https://www.europawse.be/communicatieverplichtingen-nieuwe-projecten-esf-en-amif-2021-2027>



Medegefinancierd door  
de Europese Unie



# Typeform

Omdat een leerecosystemen een samenwerking veronderstelt tussen verschillende partners

Wij bundelen deze antwoorden in een overzicht. Dit overzicht zal online op de website geplaatst worden. We hopen dat organisaties met dezelfde doelstelling, doelgroep of regio elkaar zo beter vinden.



Medegefinancierd door  
de Europese Unie

**Veel succes!**



## Contacteer ons



@Europa\_WSE



@Europa WSE



@Europa WSE

[europawse@vlaanderen.be](mailto:europawse@vlaanderen.be)  
[www.vlaanderen.be/europawse](http://www.vlaanderen.be/europawse)

