

Leerecosystemen

Nieuwe praktijken voor maatschappelijke innovatie en
talentontwikkeling in jouw regio

Infosessie 18 oktober 2023



Agenda

10u00	Welkom Waarom en wat Leerlessen uit het pilootprogramma
10u30	Pauze
10u40	Doelstellingen, voor wie, acties en output Projectvoorstel Ondersteuning en opvolging
11u15	Pauze
11u30	Financieel Indienen Timing en ondersteuning
12u30	Einde



Medegefinancierd door
de Europese Unie

INFOSESSIE

VOORSTELLING
Leerecosystemen
– waarom?

VOORSTELLING
Leerecosystemen
– vandaag?

OPROEP
Doelstellingen,
wie, acties &
output

**PROJECT-
VOORSTEL**

**ONDERSTEUNING
& Opvolging**

FINANCIIEEL
Kosten &
Financiering

INDIENEN
Praktisch &
selectieprocedure

**TIMING &
ONDERSTEUNING**



Medegefinancierd door
de Europese Unie

Leerecosystemen – waarom?

Lage participatiegraad levenslang leren en ontbreken van een leercultuur en goesting om te leren in Vlaanderen

- Leren wordt nog te vaak uitsluitend gekoppeld aan of geassocieerd met formele leercontexten.
 - Nood aan een grotere diversiteit aan contexten waarin mensen kunnen leren en groeien. Naast formele leercontexten, leren we ook in levensechte contexten (in de dagelijkse realiteit van burgers).
- We leren allemaal op een andere manier. Verschillende contexten lenen zich voor **verschillende manieren van leren**.
 - Diverse contexten voor leren, dienen **diverse doelen**.
 - Wie het meest baat heeft bij leren, vindt zijn weg niet naar de (doorgaans formele) leercontexten owv een samenspel aan **drempels**.



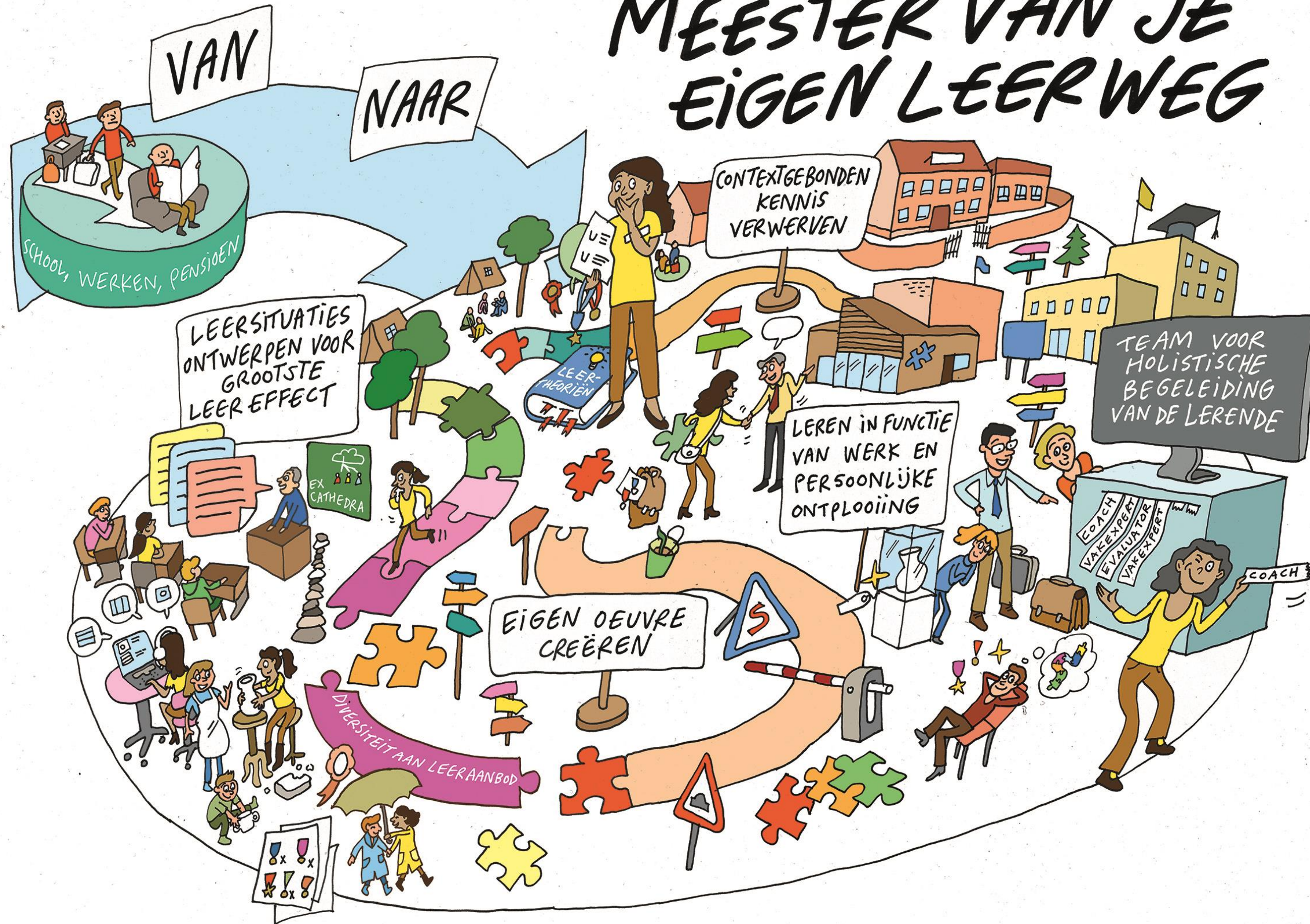
Medegefinancierd door
de Europese Unie

LEVEN, LEREN EN WERKEN IN



Meer weten?
www.transitiellw.be

MEESTER VAN JE EIGEN LEERWEG



LEER ECOSYSTEMEN



Leerecosystemen, een beloftevol concept...

- Om contexten te creëren en ontsluiten - buiten de klas- en leslokalen – die de nieuwsgierigheid van jong en oud prikkelen en waarin zij kansen vinden om nieuwe dingen te leren kennen en proberen.
- Om zo inzicht te krijgen in interesses, passies en talenten.
- En die hen op weg zetten om doorheen het leven een persoonlijke leerweg vorm te geven die diverse leermogelijkheden (online en offline, formeel, non-formeel en informeel) combineert.

Maar ook om...

- Sterke lokale gemeenschappen te creëren die klaar zijn voor de toekomst
- Door jong en oud op een toegepaste manier te laten kennis maken met lokale uitdagingen en de oplossingen die hierrond ontstaan (diversiteit, vergrijzing, circulaire economie, duurzame landbouw en toerisme, ...) en hen zo op weg te zetten naar het verwerven van de vaardigheden die de regio nodig heeft voor een welvarende toekomst.



Medegefinancierd door
de Europese Unie

“Leerecosystemen kunnen als een echte hefboom fungeren in de transitie naar een duurzame toekomst waar iedereen een goed leven kan leiden. In een leerecosysteem worden onze nieuwsgierigheid, talenten en interesses getriggerd. Als vanzelf wordt zo de goesting om te blijven leren aangewakkerd.”

Andreas Schleicher – Directeur OECD directorate Education and Skills



Medegefinancierd door
de Europese Unie

<https://epale.ec.europa.eu/nl/blog/epale-interview-andreas-schleicher-leren-mag-je-niet-achter-een-muur-verstoppen>

INFOSESSIE

VOORSTELLING
Leerecosystemen
– waarom?

VOORSTELLING
Leerecosystemen
– vandaag?

OPROEP
Doelstellingen,
wie, acties &
output

**PROJECT-
VOORSTEL**

**ONDERSTEUNING
& Opvolging**

FINANCIIEEL
Kosten &
Financiering

INDIENEN
Praktisch &
selectieprocedure

**TIMING &
ONDERSTEUNING**



Medegefinancierd door
de Europese Unie

Leerecosystemen vandaag: pilootprogramma

Regina Mundi

Genk

Talentedstad

Beringen

KLOOZ

Borgloon &
Zuid-Limburg

KANJER

Regio Ieper

Een leerecosysteem
voor Poperinge

Regio Poperinge



Medegefinancierd door
de Europese Unie

<https://www.europawse.be/onze-themas/levenslang-leren/leerecosystemen>

Autoren: Margarete
Schwepker, Gert



Copyright 2014 Pearson Education, Inc. All rights reserved. This publication is protected by copyright. Any unauthorized distribution or reproduction of this work is prohibited.

Een aantal leerlessen uit het pilootprogramma

1. Het belang van een broker met een goed verhaal.
2. Leerervaringen in levensechte contexten vragen om een bewuste reflectie op die ervaring.
3. Het verbinden van een leerecosysteem aan een fysieke site biedt kansen, maar stelt ook voor uitdagingen.
4. De scope bepalen van het leerecosysteem maakt het project uitvoerbaar.
5. Zorg voor voldoende tijd en capaciteit om te komen tot een gedragen project.



Medegefinancierd door
de Europese Unie

[https://www.europawse.be/nieuws-en-publicaties/nieuwsberichten/vijf-
lessen-uit-het-pilootprogramma-leerecosystemen](https://www.europawse.be/nieuws-en-publicaties/nieuwsberichten/vijf-
lessen-uit-het-pilootprogramma-leerecosystemen)

PAUZE



Medegefinancierd door
de Europese Unie

INFOSESSIE

VOORSTELLING
Leerecosystemen
– waarom?

VOORSTELLING
Leerecosystemen
– vandaag?

OPROEP
Doelstellingen,
wie, acties &
output

**PROJECT-
VOORSTEL**

**ONDERSTEUNING
& Opvolging**

FINANCIIEEL
Kosten &
Financiering

INDIENEN
Praktisch &
selectieprocedure

**TIMING &
ONDERSTEUNING**



Medegefinancierd door
de Europese Unie

Doelstellingen van de oproep

- Een toename en versterking van toegankelijke contexten waarbinnen jong en oud door dingen te doen hun passies en talenten kunnen ontdekken en verder ontwikkelen.
- Een toename van leergoesting en deelname aan levenslang leren, in het bijzonder bij groepen die minder tot leren komen.



Medegefinancierd door
de Europese Unie

Voor wie?

- Finale doelgroep

Jong en oud, met specifieke aandacht voor wie moeilijk tot leren komt.

- Promotor en partners

Organisaties die zich reeds verenigen in een (organisatie)netwerk om samen een maatschappelijke outcome te realiseren die geen van de organisaties afzonderlijk tot stand had kunnen brengen.

Minimaal drie organisaties.

Heb je interesse in de oproep, maar ben je nog geen (deel van een) organisatienetwerk?
Dan is oproep 66 (Q1 2024) iets voor jou.



Medegefinancierd door
de Europese Unie

Samenstelling organisatienetwerk

- **Lokale en regionale organisaties die**
 - gedreven door een bredere doelstelling contexten (willen) aanbieden waarin lerenden door dingen te proberen en te doen, kansen vinden om hun passies en talenten te ontdekken en verder te ontwikkelen.
 - interesse tonen om talentontwikkeling en leren een plaats te geven in deze contexten. Bijvoorbeeld omdat leren een deel van de oplossing kan zijn voor een maatschappelijke uitdaging waarvan deze organisaties wakker liggen.
 - oplossingen zoeken voor de drempels die maken dat bepaalde groepen geen toegang vinden tot deze contexten.
- **Lokale en regionale besturen die**
 - een helicopterview hebben over lokale en regionale initiatieven die kunnen dienen als contexten voor talentontwikkeling.
 - de verbinding kunnen vormen naar meer formele leerinstellingen (zoals scholen, (hoge)scholen, universiteiten, volwassenonderwijs) ter bevordering van het vormgeven van persoonlijke leerpaden.
- **Organisaties of ervaringsdeskundigen met expertise en ervaring in het wegwerken van drempels die maken dat** bepaalde groepen geen toegang vinden tot deze contexten.
- **Actoren uit het formele onderwijs** (scholen, hogescholen en universiteiten, volwassenenonderwijs, ...) worden – gezien de doelstelling van de oproep – niet betrokken als leercontext. Wel kunnen zij in functie van persoonlijke leerpaden interessante input leveren om de verbinding te maken tussen diverse contexten. Ook kunnen zij gebruik maken van de mogelijkheden die levensechte contexten scheppen.



Acties

Klooz als open leeromgeving, Ta-pas op de Lutgartsite en Kanjerplekken in Ieper

- **Acties gericht op het aanbieden van toegankelijke en levensechte contexten waarin mensen kunnen leren en groeien.**
 - Het verbinden, integreren en waar nodig (co-)creëren van levensechte contexten
 - Het uitdenken en -testen van aanpakken om drempels weg te werken die maken dat bepaalde groepen geen toegang hebben tot of de weg niet vinden naar bepaalde contexten.

- **Acties gericht op het vormgeven van persoonlijke leerpaden.**

- Het uitdenken en -testen van aanpakken om mensen tot reflectie en talenten en hen aan te zetten tot het vormgeven van leerpaden.
- Het uitdenken en -testen van aanpakken om – vanuit actie – leeractiviteiten te detecteren bij lerenden en hiermee aan de slag te gaan.
- Het uitwerken van een strategie om levensechte leercontexten te creëren en te organiseren.

Zien doen, samen doen en zelf doen op Regina Mundi, smaakmakers in Poperinge

- **Acties gericht op het beheer van het organisatienetwerk**

- Het uitvoeren van een periodieke review van het organisatienetwerk zowel op vlak van governance en samenstelling als op vlak van de resultaten.
- Het versterken van de competenties op vlak van de essentiële vaardigheden (netwerkmanagement en netwerkcoach).

Opleiding, studie-avonden, leren van anderen en van elkaar
Regelmatige review



Medegefinancierd door
de Europese Unie

<https://www.europawse.be/nieuws-en-publicaties/nieuwsberichten/een-leerecosysteem-opzetten-hoe-doe-je-dat>

Output

- Aanpak(ken) werden uitgewerkt en uitgetest voor
 - het detecteren en aanpakken van drempels die maken dat bepaalde groepen geen toegang hebben tot of de weg niet vinden naar bepaalde contexten.
 - het mensen tot reflectie brengen - vanuit actie - over hun passies en talenten en het aanzetten tot het vormgeven van persoonlijke leerpaden.
 - het detecteren en verbinden van (verdere) kansen voor talentontwikkeling in functie van het vormgeven van persoonlijke leerpaden.
- Een strategie werd uitgewerkt om levensechte leercontexten te verbinden met de meer formele leercontexten. Hierdoor wordt het voor mensen makkelijker om diverse contexten om te leren te combineren.



Medegefinancierd door
de Europese Unie

INFOSESSIE

VOORSTELLING
Leerecosystemen
– waarom?

VOORSTELLING
Leerecosystemen
– vandaag?

OPROEP
Doelstellingen,
wie, acties &
output

**PROJECT-
VOORSTEL**

ONDERSTEUNING
& Opvolging

FINANCIIEEL
Kosten &
Financiering

INDIENEN
Praktisch &
selectieprocedure

**TIMING &
ONDERSTEUNING**



Medegefinancierd door
de Europese Unie

Projectvoorstel voor oproep 65

Vraag 1: Wat is de geografische scope waarop het leerecosysteem zich richt? Welke complexe uitdagingen kent de regio (bv op demografisch, economisch, sociaal, technologisch of ecologisch vlak)? Op welke uitdaging(en) wil het organisatienetwerk een antwoord bieden?

Waar peilen we naar?

- In welke mate word(t)(en) (een) complexe uitdaging(en) benoemd die de mogelijkheden van een organisatie overstijgt en die te complex is om met traditionele methodes op te lossen?
- In welke mate word(t)(en) (een) complexe uitdaging(en) benoemd die potentieel biedt als levensechte leercontext voor een diverse groep lerenden (en wordt er m.a.w. niet gefocust op een nicheprobleem of een thema waarin slechts een kleine groep lerenden interesse hebben)?



Medegefinancierd door
de Europese Unie

Projectvoorstel voor oproep 65

Vraag 2: Wat is het gedeelde doel van het organisatienetwerk waartoe alle partners zich engageren? En hoe kan het aanwakken van de leergoesting bij burgers helpen om dit doel te bereiken?

Waar peilen we naar?

- In welke mate wordt een doelstelling benoemd die geen van de organisaties afzonderlijk tot stand kan brengen?
- In welke mate kan een leerecosysteem bijdragen tot het realiseren van deze doelstelling?



Medegefinancierd door
de Europese Unie

Projectvoorstel voor oproep 65

Vraag 3: Welke levensechte contexten voor leren wil het organisatienetwerk op korte termijn alvast verbinden, integreren en (co)-creëren in het leerecosysteem? Indien nieuwe contexten ge(co)-creëerd worden, duidt dan de noodzaak hieraan.

Waar peilen we naar?

- In welke mate worden contexten benoemd waarbinnen lerenden dingen kunnen proberen en doen om vanuit actie hun passies en interesses te ontwikkelen?
- In welke mate wordt gebruik gemaakt en voortgebouwd op reeds aanwezige contexten?



Medegefinancierd door
de Europese Unie

Projectvoorstel voor oproep 65

Vraag 4: Op welke groep(en) lerenden richt het leerecosysteem zich? Beargumenteer de keuze voor deze groep. Bevinden er zich binnen deze groep, subgroepen die drempels ervaren om tot leren te komen? Beschrijf deze subgroepen en de drempels die zij ervaren.

Waar peilen we naar?

- In welke mate beoogt het leerecosysteem ook groepen die moeilijker tot leren komen?



Medegefinancierd door
de Europese Unie

Projectvoorstel voor oproep 65

Vraag 5: Welke netwerkactoren (al dan niet gefinancierd) worden betrokken om het gedeelde doel te bereiken? Welke drijfveer heeft elke netwerkactor om deel te nemen (wat wil hij eruit halen)? Wat draagt elke netwerkactor bij?

Waar peilen we naar?

- In welke mate hebben de partners belang bij het realiseren van het gedeelde doel?
- In welke mate zijn zij nodig om het gedeelde doel te bereiken (bv geven zij toegang tot kennis, middelen, hulp- en machtsbronnen, levensechte contexten voor leren,(kwetsbare) lerenden...)?



Medegefinancierd door
de Europese Unie

Projectvoorstel voor oproep 65

Vraag 6: Beschrijf de governance van het organisatienetwerk en het proces dat gelopen werd om hiertoe te komen. Indien een visuele voorstelling beschikbaar is, kan deze opgeladen worden als bijlage aan deze vraag.

Waar peilen we naar?

- In welke mate wordt een governance gepresenteerd die, naargelang de huidige realiteit, geschikt is om middelen toe te wijzen en om de gezamenlijke activiteiten te coördineren en op te volgen doorheen het netwerk als geheel?



Medegefinancierd door
de Europese Unie

Projectvoorstel voor oproep 65

Vraag 7: Verduidelijk welke samenwerkingsprincipes het organisatienetwerk hanteert en hoe beslissingen genomen worden (bv om middelen toe te kennen, nieuwe partners op te nemen, acties te bepalen, ...).

Waar peilen we naar?

- In welke mate worden de principes van organisatienetwerken gerespecteerd (open en dynamisch, gelijkwaardigheid, wederkerigheid, wederzijdse afhankelijkheid)?



Medegefinancierd door
de Europese Unie

Projectvoorstel voor oproep 65

Vraag 8: Hoe worden de rollen verbonden aan het netwerkmanagement en de netwerkcoach verdeeld? Wie neemt welke rol op? Onderbouw de verdeling.

Waar peilen we naar?

- In welke mate hebben de personen die de rollen verbonden aan het netwerkmanagement en de netwerkcoach opnemen de juiste expertise/ervaring?



Medegefinancierd door
de Europese Unie

Projectvoorstel voor oproep 65

Vraag 9: Welke competenties heeft het organisatienetwerk nodig om de activiteiten uit te voeren en doelstellingen te bereiken? Hoe wordt verzekerd dat het organisatienetwerk toegang heeft tot deze competenties? Beschrijf de relevante competenties die aanwezig zijn bij het projectpersoneel (incl. eventuele onderaannemers) en onderbouw dit met CV's van de betrokken projectmedewerkers.

Waar peilen we naar?

- In welke mate bevat het projectteam relevante expertise, zowel op vlak van het behalen van de doelstelling als op vlak van het leiderschap van het organisatienetwerk? We denken alvast aan expertise inzake organisatienetwerken, governance, talentontwikkeling en leren, inclusief werken, human centered design, ...



Medegefinancierd door
de Europese Unie

Projectvoorstel voor oproep 65

Vraag 10: Hoe wordt de review georganiseerd binnen het organisatienetwerk? Vul hiervoor onderstaand kader in. Verduidelijk tevens hoe de antwoorden op de elementen van de review doorwerken in de werking van het organisatienetwerk.

Waar peilen we naar?

- In welke mate wordt een reviewproces en -kader opgesteld dat zowel aandacht heeft voor de resultaten van het organisatienetwerk als voor het functioneren van het organisatienetwerk en dat reflectie en leren in het partnerschap ondersteunt?



Medegefinancierd door
de Europese Unie

Element van review (op welke vraag zoeken we een antwoord?)	Verantwoordelijke	Methode	Betrokkene(n)	Timing



Medegefinancierd door
de Europese Unie

Projectvoorstel voor oproep 65

Vraag 11: Maak een planning op voor het eerste projectjaar, inclusief een aantal mijlpalen. Doe dit in detail voor de eerste 6 maanden (per maand) en high level (per kwartaal) voor de laatste zes maanden. Gebruik hiervoor het sjabloon dat aangeleverd wordt door Europa WSE. Neem hierin zowel acties op die betrekking hebben op het leiderschap van het organisatienetwerk als op het in de praktijk brengen van het leerecosysteem.

Waar peilen we naar?

- In welke mate wordt een planning (incl. mijlpalen) opgesteld die beloftevol oogt om de doelstellingen en resultaten van de oproep te behalen? Wordt er snel na de start van het project gestart met het verbinden, integreren en (waar nodig) co-creëren van levensechte contexten voor leren?



Medegefinancierd door
de Europese Unie

PLANNING PROJECT

Jaar	Projectjaar 1							
Maand	Maand 1	Maand 2	Maand 3	Maand 4	Maand 5	Maand 6	Maand 7-9 (Q3)	Maand 10-12 (Q4)
1. Activiteit 1								
1.1								
1.2								
1.3								
1.4								
2. Activiteit 2								
2.1								
2.2								
2.3								
-								
Mijlpalen								
1 =								
2 =								
3 =								
4 =								
5 =								
6 =								
... =								

Projectvoorstel voor oproep 65

Vraag 12: Motiveer de kosten van de benodigde, diverse profielen voor het eerste projectjaar (met het oog op de vooropgestelde doelen en uit te voeren acties voor het eerste projectjaar). Gebruik hiervoor de ingediende kosten in Platos als basis. Verduidelijk welke taken uitbesteed worden aan onderaannemers en motiveer zowel de reden als de kosten. Maak tevens duidelijk welke budgettaire flexibiliteit voorzien wordt (bv om dynamiek in het partnerschap mogelijk te maken).

Waar peilen we naar?

- In welke mate ligt de kostprijs van de profielen die ingezet worden in lijn met de aard van de voorziene acties?
- In welke mate wordt flexibiliteit voorzien in de begroting zodat wijzigingen met budgettaire gevolgen mogelijk blijven?



Medegefinancierd door
de Europese Unie

INFOSESSIE

VOORSTELLING
Leerecosystemen
– waarom?

VOORSTELLING
Leerecosystemen
– vandaag?

OPROEP
Doelstellingen,
wie, acties &
output

**PROJECT-
VOORSTEL**

**ONDERSTEUNING
& Opvolging**

FINANCIIEEL
Kosten &
Financiering

INDIENEN
Praktisch &
selectieprocedure

**TIMING &
ONDERSTEUNING**



Medegefinancierd door
de Europese Unie

Ondersteuning aan projecten

Leertraject met als thema's:

- Organisatienetwerken
- Governance
- Monitoren van voortgang in complexe projecten
- Human centered design
- Ruimte

Door middel van:

- Peer learning en intervisie
- Verdieping door middel van het delen van theoretische modellen en inzichten, eventueel in samenwerking met experts terzake
- Het verkennen en/of bezoeken van goede praktijken

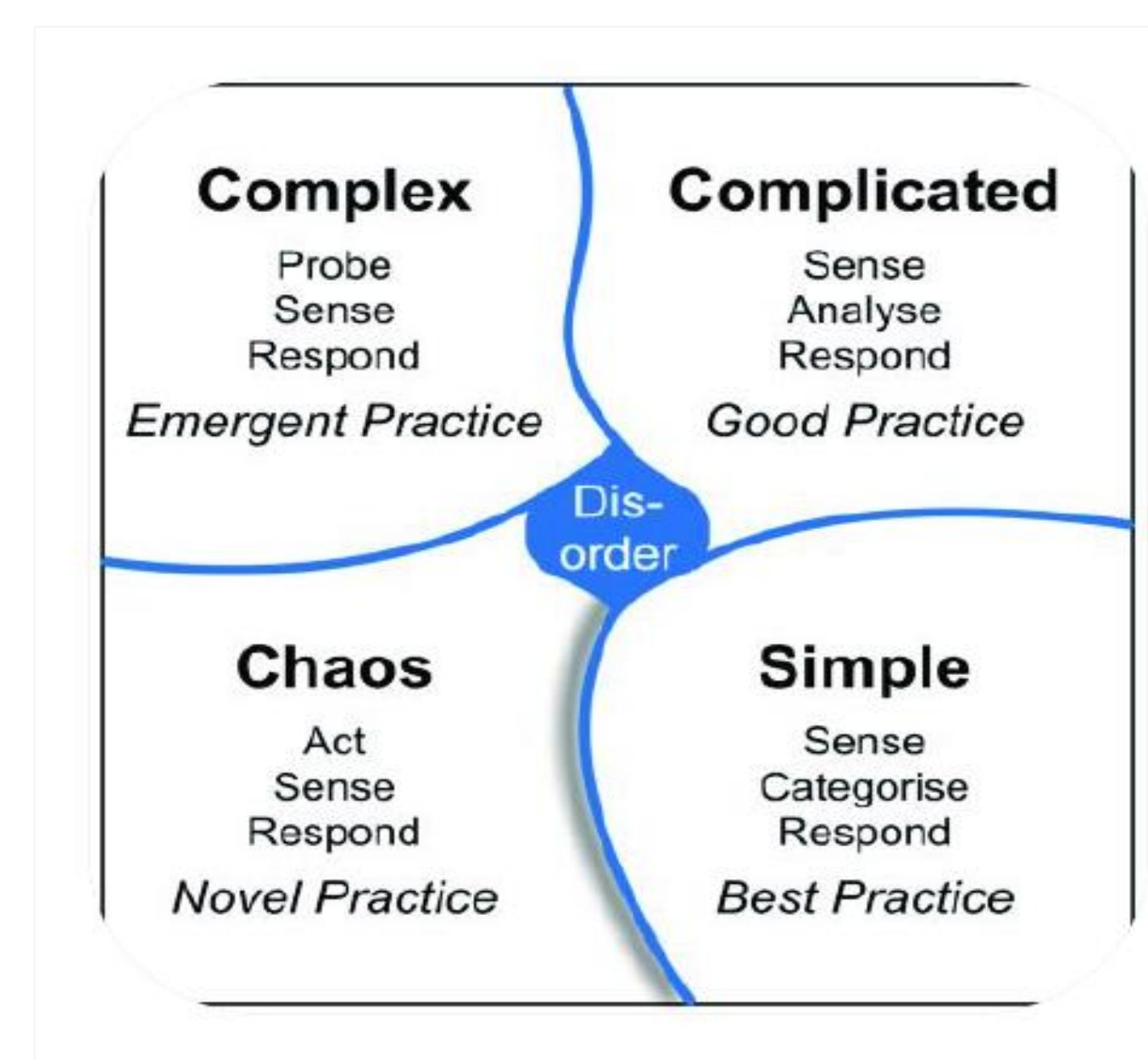
Individuele ondersteuning (onder meer op bovenstaande thema's) wordt aangekocht met projectmiddelen.



Medegefinancierd door
de Europese Unie

Opvolging van projecten

- Voor complexe problemen kunnen we niet op gekende oplossingen terugvallen. Er zijn ook geen stappenplannen naar succes. We moeten nieuwe inzichten en aanpakken ontwikkelen en testen. Al doende leren dus.
- Projectbeheer op een nieuwe leest...
- Zesmaandelijks voortgangsm meetings om in dialoog te gaan over wat geprobeerd werd, wat geleerd werd en tot welke bijstellingen/acties dat aanleiding geeft voor de volgende zes maanden.
- Hier maken we de formele afspraken tussen ESF en promotor en partners.



Cynefin framework
David Snowden



Meer lezen?

- Transitieprogramma leven, leren en werken in 2050: www.transitiellw.be
- Organisatienetwerken. De organisatievorm van de toekomst. (Cambré en Kenis)
- Leren waar nieuwsgierigheid ontstaat (VSC, NEMO en Naturalis): <https://www.vsc-netwerk.nl/vsc-projecten/leren-waar-nieuwsgierigheid-ontstaat/>
- Local Learning Ecosystems: Emerging Models (Hannon et al): <https://www.wise-qatar.org/2019-wise-research-learning-ecosystems-innovation-unit>
- Learning ecosystems an emerging praxis for the future of education (Spencer-Keyse et al): <https://learningecosystems2020.globaledufutures.org/>



Medegefinancierd door
de Europese Unie

<https://www.europawse.be/nieuws-en-publicaties/nieuwsberichten/meer-weten-over-leerecosystemen>

PAUZE



Medegefinancierd door
de Europese Unie

INFOSESSIE

VOORSTELLING
Leerecosystemen
– waarom?

VOORSTELLING
Leerecosystemen
– vandaag?

OPROEP
Doelstellingen,
wie, acties &
output

**PROJECT-
VOORSTEL**

**ONDERSTEUNING
& Opvolging**

FINANCIIEEL
Kosten &
Financiering

INDIENEN
Praktisch &
selectieprocedure

**TIMING &
ONDERSTEUNING**



Medegefinancierd door
de Europese Unie

Hoeveel?

Oproepbudget van 17.000.000,00 euro; waarvan 14.000.000,00 euro subsidiemiddelen

	VLAANDEREN		TRANSITIEREGIO LIMBURG	
ESF	510.000,00 euro	60%	510.000,00 euro	60%
Vlaamse Cofinanciering	170.000,00 euro	20%	255.000,00 euro	30%
Private of andere cofinanciering	170.000,00 euro	20%	85.000,00 euro	10%
TOTAAL	850.000,00 euro		850.000,00 euro	



Medegefinancierd door
de Europese Unie

Financiering

Andere publieke cofinanciering

- Persoonsgebonden cofinanciering
- Niet-persoonsgebonden cofinanciering
- Attest/bewijsstuk nodig

Eigen middelen

- Andere publieke cofinanciering
- Private middelen
- Geen bewijsstuk nodig

Ontvangsten

- bijvoorbeeld inschrijvingsgeld, opbrengst verkoop of dergelijke
- Worden afgetrokken van de totale subsidiabele kosten alvorens de subsidie berekend wordt
- Bewijsstuk nodig



Medegefinancierd door
de Europese Unie

Kosten

Begroting – kosten projectpersoneel

- = personeel tewerkgesteld bij promotor of partners met een arbeidsovereenkomst en betrokken bij de uitvoering van het project.
- Zowel contractuele als statutaire/vastbenoemde medewerkers
- Activiteiten die direct toewijsbaar zijn aan het project komen in aanmerking. Ook de loonkost van personeel dat ondersteunende maar specifieke prestaties levert voor het project, zoals projectadministratie, is hier bedoeld.
- Komen niet in aanmerking als kosten: vergoedingen aan vrijwilligers, bestuurders, stagiairs, jobstudenten, vakantiejobcontractanten, personen in opleiding zoals IBO, ...



Medegefinancierd door
de Europese Unie

Kosten

Begroting – kosten projectpersoneel

- Standaarduurtarief (SUT) intern personeel = voltijds basis bruto maandloon * 1,2
 - loonfiche van januari 2023
 - indien de medewerker nog niet in dienst is, het bruto maandloon van de eerste volledige maand van tewerkstelling (of raming)
- Forfait: 40% bovenop kosten SUT
 - overige kosten zoals bv. extern personeel, werkingskosten, overhead, ...
 - Niet bewijzen



Medegefinancierd door
de Europese Unie

Kosten

Begroting – kosten projectpersoneel

Tijdsregistratie applicatie

- Toewijzing:
 - Periode (Looptijd van de toewijzing) + percentage arbeidstijd in verhouding tot het arbeidsregime waarvoor men wordt ingezet voor het project, mét vermelding van de functie en concrete taken die deze persoon zal opnemen.
 - Bij ziekte tijdens de toewijzing gelden volgende regels:
 - De periode van gewaarborgd loon door de werkgever mag als projecttijd worden aangerekend.
 - De periode van uitkering door de sociale zekerheid die daarop volgt, moet in mindering worden gebracht.
- Of individuele uurregistratie
 - Enkel geregistreerde uren die besteed zijn aan de beschreven projectactiviteiten, worden ingebracht
 - Middagpauze en woon-werkverkeer worden bijgevolg niet meegeteld
 - Voltijds = max. 1720 uren per jaar
 - Wettelijke maxima bedragen 11u/dag en 50u/week
 - Overuren zijn enkel subsidiabel indien ze uitbetaald of gecompenseerd werden door verlof én indien de behandeling en afwikkeling van overuren gebeurt in lijn met de geldende arbeidswetgeving



Kosten

Wetgeving overheidsopdrachten

De wetgeving op overheidsopdrachten geldt voor volgende organisaties:

- Overheidsorganisaties
- Organisaties die aan volgende 3 voorwaarden voldoen:
 - Doel is algemeen belang, te vinden in de doelomschrijving van de statuten ('Opgericht met het specifieke doel om ...')
 - Rechtspersoonlijkheid hebben
 - Overwegende overheidsinvloed hebben
- Privaatrechtelijke organisaties voor bepaalde gesubsidieerde opdrachten
- Privaatrechtelijke universitaire instellingen

Meer info: <https://www.vlaanderen.be/overheidsopdrachten-van-de-vlaamse-overheid>



Medegefinancierd door
de Europese Unie

INFOSESSIE

VOORSTELLING
Leerecosystemen
– waarom?

VOORSTELLING
Leerecosystemen
– vandaag?

OPROEP
Doelstellingen,
wie, acties &
output

**PROJECT-
VOORSTEL**

**ONDERSTEUNING
& Opvolging**

FINANCIIEEL
Kosten &
Financiering

INDIENEN
Praktisch &
selectieprocedure

**TIMING &
ONDERSTEUNING**



Medegefinancierd door
de Europese Unie

Wie kan een projectvoorstel indienen?

Voorwaarden op organisatieniveau

- Enkel projecten in partnerschap
- Minimaal **3 partners**
- Hebben elkaar nodig voor het bereiken van de doelstelling
- De samenstelling van het organisatienetwerk wordt bepaald door de centrale doelstelling die het organisatienetwerk formuleert en de partners die nodig zijn om deze te bereiken
- Tip: stel een **partnerschapsovereenkomst** op
 - In de partnerschapsovereenkomst worden organisaties en entiteiten die kosten maken in het project opgenomen.
 - Actoren die deel uitmaken van het organisatienetwerk, maar enkel kunnen factureren, worden niet opgenomen in deze overeenkomst
- De **promotor** heeft de juridische verantwoordelijkheid en verzorgt de contacten met Europa WSE.



Medegefinancierd door
de Europese Unie

Wie kan een projectvoorstel indienen?

Voorwaarden op projectniveau

- Het projectvoorstel moet opgesteld zijn in het **Nederlands** (ontvankelijkheidscriterium)
- Het projectvoorstel moet opgeladen worden via de **PLATOS-applicatie** (ontvankelijkheidscriterium)
- Bij indiening van de aanvraag moeten de **algemene voorwaarden** in PLATOS worden onderschreven door de gemandateerde promotor (= organisatieverantwoordelijke van promotor in PLATOS). Indien de onderschrijving van de algemene voorwaarden niet wordt aangevinkt tegen het moment van evaluatie, wordt een negatieve beslissing uitgesproken



Medegefinancierd door
de Europese Unie

Looptijd

- Maximaal drie jaar
- Verschillende rondes
- Goedgekeurde projecten starten ten vroegste vanaf 1 januari 2024
- Een laatste ronde projecten start op 1 november 2025

	Uiterste datum indiening project	Startdatum project
Ronde 1	17/11/2023	1/01/2024
Ronde 2	30/06/2024	1/09/2024
Ronde 3	17/01/2025	1/03/2025
Ronde 4	12/09/2025	1/11/2025



Medegefinancierd door
de Europese Unie

Selectieprocedure

Hoe maak je een projectvoorstel op?

Een promotor dient een projectvoorstel in via **PLATOS** (= Platform voor overheidsopdrachten en subsidies).

De aanvraag in PLATOS bestaat uit 3 luiken:

- Algemene projectgegevens
- Inhoudelijk deel
- Financieel deel

Inhoudelijke vragen:

- Rechtstreeks te beantwoorden in PLATOS (richtlijn – max. 15 pagina's in Word)
- De vragen te beantwoorden in PLATOS vind je terug als bijlage bij de oproepfiche.
- Bij bepaalde vragen (vb. projectplanning) moet je een bijlage opladen. De bijlages projectplanning en review vind je in PLATOS.

Begroting:

- Rechtstreeks te beantwoorden in PLATOS (geen Excel-opladen)
- Geraamde kosten obv personeelsinzet tijdens de looptijd van het project
- Forfait



Medegefinancierd door
de Europese Unie



Wat is PLATOS?

- **PLATOS = Platform voor Overheidsopdrachten en Subsidies**
 - Digitale applicatie van DWSE
- **Doel van Platos:**
 - Behandeling/opvolging van subsidieoproepen en overheidsopdrachten
 - Volledige procedure van aanvraag tot saldering
- **Gebruikers van Platos:**
 - Enkel als je een ESF+- of AMIF-projectvoorstel moet indienen en opvolgen voor de programmaperiode 2021-2027
 - Gebruikers -> geregistreerd bij Gebruikersbeheer Vlaanderen voor de maatregel 'Platos'



Medegefinancierd door
de Europese Unie



Hoe gebruik ik PLATOS?

- Voor gebruik Platos -> registratie gebruikersrechten om in juiste rol aan te melden
 - Gebruikersrechten in Gebruikersbeheer Vlaanderen zijn gekoppeld aan rollen in Platos
 - Drie mogelijke rollen: Organisatieverantwoordelijke, Projectverantwoordelijke of Partner
 - Elke rol komt met eigen verantwoordelijkheden en functionaliteiten
- Procedure om projectaanvraag in te dienen
 - Meld je aan bij Platos via <https://loket.wse.vlaanderen.be/platos>
 - Selecteer de maatregel waarvoor je een project wil opstarten
 - Start een projectaanvraag voor de gekozen projectoproep binnen die maatregel
 - Vul de gevraagde informatie in
 - Onderschrijf het project om in te dienen



Medegefinancierd door
de Europese Unie



Hoe gebruik ik PLATOS?

- Partnerorganisaties kunnen in PLATOS worden toegevoegd bij de eerste stap van aanvraag.
 - Ook tijdens de looptijd van een project kan een partner worden toegevoegd via het tabblad “Partners”.
- Partners moeten op ieder moment gekend zijn in PLATOS.
 - Het is belangrijk hier de correcte onderneming te koppelen want via deze weg worden gegevens doorgeleid voor gebruik van de Tijdsregistratie applicatie



Medegefinancierd door
de Europese Unie



Waar vind ik meer informatie?

- Website Europa WSE: <https://www.vlaanderen.be/europawse>
 - Menu -> Praktische info -> Platos: mijn project indienen
 - Informatie over rollen en stappenplan
- Handleiding
- Instructievideo
- Thematische FAQ met vragen/antwoorden
- Problemen? Neem contact op met Europa WSE Support via het contactformulier.



Medegefinancierd door
de Europese Unie

Selectieprocedure

Hoe gebeurt de beoordeling?

- Evaluatiecollege: 2 (of 3) evaluatoren
 - Intern Europa WSE
 - Extern Departement Werk en Sociale economie (expertisecentrum innovatieve leerwegen)
 - En/of extern een evaluator met expertise op vlak van organisatienetwerken
- Pitch (op 4 en 5 december voor degenen die 17/11/2023 indienen)
- Drie beoordelingscriteria
 - **Relevantie:** mate waarin het voorstel effectief bijdraagt aan de verwezenlijking van de specifieke doelstellingen van het programma, vanuit samenhang met de strategieën die eraan ten grondslag liggen
 - **Haalbaarheid:** Graad van waarschijnlijkheid dat de doelen van het voorstel effectief behaald zullen worden, in lijn met de door de oproep vooropgestelde strategieën.
 - **Adequate bestuurlijke capaciteit:** Mate waarin garanties geboden worden dat de middelen goed beheerd worden
 - **Kosten - baten**
- Positief indien minimaal score van 60% per criterium



Medegefinancierd door
de Europese Unie

Verdere stappen

Verdere stappen bij goedkeuring:

- Voorschot:
 - 70% ESF voor de eerste projectperiode
 - 70% Vlaamse cofinanciering voor de eerste projectperiode
- Opvolging
 - Startvergadering
 - Halfjaarlijks voortgangsgesprekken
 - Jaarlijks inhoudelijke + financiële rapportering via PLATOS voor tussentijdse uitbetaling subsidies
- Evaluatieonderzoeken
- Validering
- Controle



Medegefinancierd door
de Europese Unie

INFOSESSIE

VOORSTELLING
Leerecosystemen
– waarom?

VOORSTELLING
Leerecosystemen
– vandaag?

OPROEP
Doelstellingen,
wie, acties &
output

**PROJECT-
VOORSTEL**

**ONDERSTEUNING
& Opvolging**

FINANCIIEEL
Kosten &
Financiering

INDIENEN
Praktisch &
selectieprocedure

**TIMING &
ONDERSTEUNING**



Medegefinancierd door
de Europese Unie

Timing en ondersteuning

- Oktober 2023:
- Oktober 2023 en mei 2024:
- Tussen 17/11/2023 en 12/09/2025:
- Looptijd goedgekeurde projecten:
- Rapportperiodes:

Openstellen oproep

Infosessies

Indieningstermijn projectvoorstellen (in 4 rondes)

Maximaal 3 jaar (startdata – zie eerder)

	Rapportperiode	Deadline voor indiening
Ronde 1		
Eerste tussentijds rapport	01/01/2024 – 31/12/2024	31/03/2025
Tweede tussentijds rapport	01/01/2025 – 31/12/2025	31/03/2026
Eindrapport	01/01/2026 – 31/12/2026	31/03/2027
Ronde 2		
Eerste tussentijds rapport	01/09/2024 – 31/08/2025	30/11/2025
Tweede tussentijds rapport	01/09/2025 – 31/08/2026	30/11/2026
Eindrapport	01/09/2026 – 31/08/2027	30/11/2027
Ronde 3		
Eerste tussentijds rapport	01/03/2025 – 28/02/2026	31/05/2026
Tweede tussentijds rapport	01/03/2026 – 28/02/2027	31/05/2027
Eindrapport	01/03/2027 – 28/02/2028	31/05/2028
Ronde 4		
Eerste tussentijds rapport	01/11/2025 – 31/10/2026	28/02/2027
Tweede tussentijds rapport	01/11/2026 – 31/10/2027	28/02/2028
Eindrapport	01/11/2027 – 31/10/2028	28/02/2029



Medegefinancierd door
de Europese Unie

Timing en ondersteuning

- Infosessies:
 - 18/10 om 9u30 en 07/05 om 13u00 te Brussel
 - 24/10 en 15/05 om 9u30 te Gent
- Inhoudelijke, financiële en technische vragen:
 - Eline Vermeersch – eline.vermeersch@vlaanderen.be – (niet bereikbaar in de periode 15 december 2023 - 30 april 2024).
 - Eef Smeyers – evelyn.smeyers@vlaanderen.be
 - Sarah Boutens – sarah.boutens@vlaanderen.be
- PLATOS (IT-ondersteuning):
 - Informatiepagina: <https://www.europawse.be/praktische-info/mijn-project-indienen-platos>
 - Vragen over uw lokale beheerder: bellen naar het nummer 1700
 - Support: <https://www.europawse.be/contactformulier>
- Tijdsregistratie-applicatie:
 - Informatiepagina: <https://www.europawse.be/praktische-info/opleiding-tijd-registreren-de-tijdsregistratie-applicatie>
 - Support: <https://www.europawse.be/contactformulier>
- Communicatieverplichtingen:
 - Informatiepagina: <https://www.europawse.be/communicatieverplichtingen-nieuwe-projecten-esf-en-amif-2021-2027>



Veel succes!



Contacteer ons



@Europa_WSE



@Europa WSE



@Europa WSE

europawse@vlaanderen.be
www.vlaanderen.be/europawse

